

Remeha
Tzerra



Modularer Aufbau,
einfach zu installieren

 **remeha**

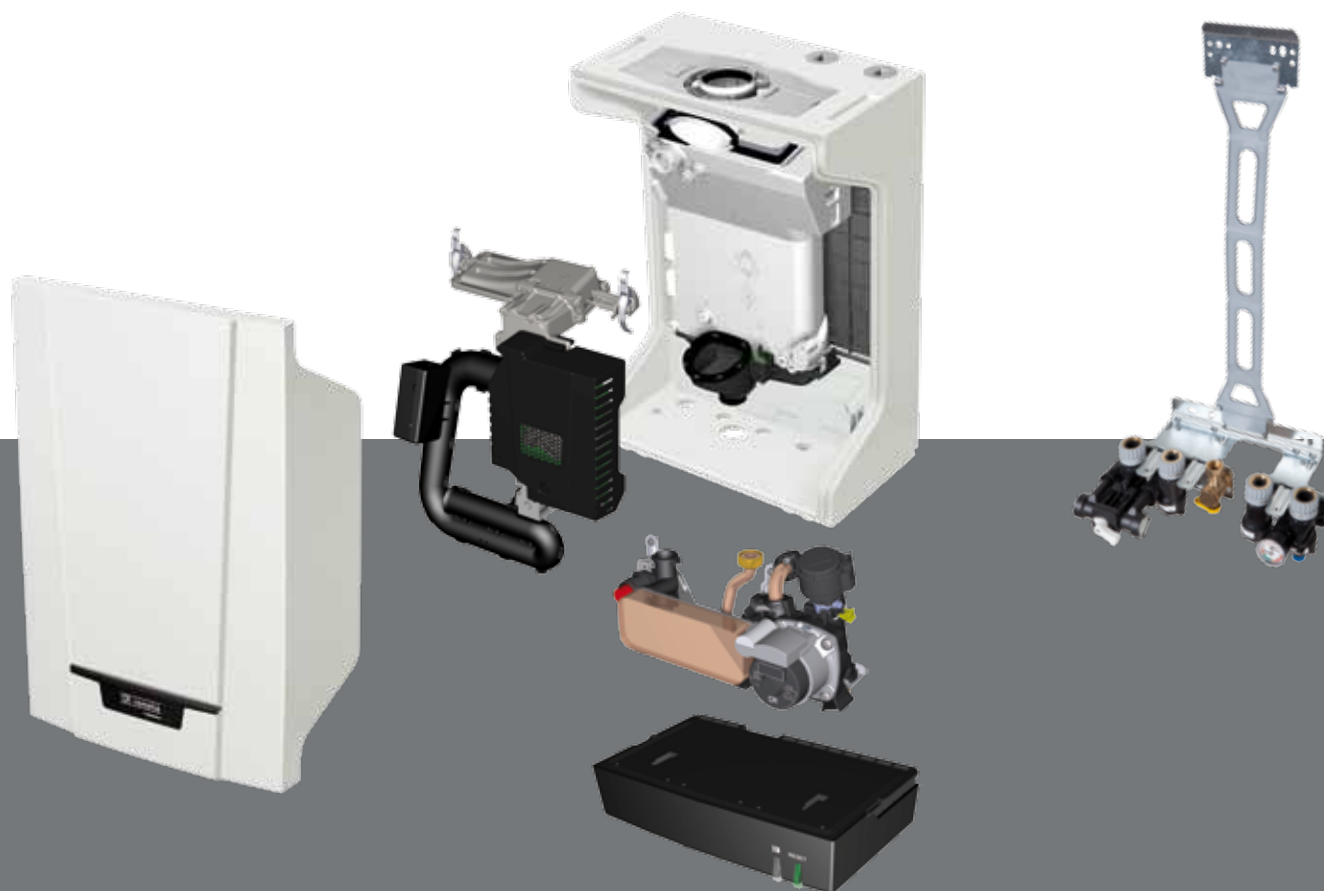
Kleinsten Kessel, größter Komfort

Der Tzerra ist ein vollständig neuer, modular aufgebauter Brennwertkessel. Alle wichtigen Teile wurden für optimale Zuverlässigkeit und Wartungsfreundlichkeit weitestgehend integriert. Der Kessel besteht aus vier Hauptmodulen:

- 1 Die Kesselverkleidung und der Rahmen mit Wärmetauscher;
- 2 Die Gas-/Lufteinheit;
- 3 Der Hydroblock;
- 4 Eine einfach anzuschließende Regelungsbox.

Auf intelligente und platzsparende Weise wird serienmäßig als fünftes Modul das Ausdehnungsgefäß in einem Rahmen hinter dem Kessel platziert.

Das Aufhängen und Installieren des kleinen, leichten Kessels geschieht im Handumdrehen und wird bei Verwendung des einzigartigen, optionalen Montagerahmens noch einfacher.



So vertraut und doch ganz anders

Der Tzerra bietet vertraute Remeha-Qualität. Der ausgezeichnete Wärmetauscher aus Aluminiumguss aus dem Remeha Calenta bildet das Herzstück des Tzerra. Der Tzerra arbeitet nahtlos mit dem Reglermodul Remeha iSense (im Lieferumfang enthalten) zusammen und sorgt durch seine modulierende Steuerung für optimale Leistung. Er bietet die gleichen umfangreichen Vorteile anderer Remeha-Kessel und ist zudem unglaublich einfach zusammengesetzt.

Der Remeha Tzerra zeichnet sich im Vergleich zu anderen Brennwertkesseln durch seine kleinen Abmessungen aus, nämlich 55 cm Höhe, 37 cm Breite und 36 cm Tiefe. Zudem wiegt er nur 17kg (25kg), ohne und mit Ausdehnungsgefäß. Diese auffallenden Verbesserungen bezüglich Platzeinsparung und Gewichtsreduzierung werden durch die kompakte, modulare Bauweise ermöglicht, bei der die Abteilung für Forschung und Entwicklung perfekt alle Möglichkeiten zur Reduzierung und Kombination ausgenutzt hat, um so den optimalen Kessel der Zukunft entwerfen zu können.



Der Tzerra verfügt über den gleichen ultrakompakten und wartungsfreundlichen Wärmetauscher aus Aluminiumguss wie der Remeha Calenta.



Kleiner Platzbedarf, großer Komfort



Ein Kessel mit nur 25 kg Gewicht, der zudem so kompakt und leise ist, kann nahezu überall installiert werden. Falls erforderlich passt der Tzerra sogar in einen Küchenschrank und kann wirklich auf kleinstem Raum montiert werden. Aufgrund des geringen Gewichts sind auch die Anforderungen an die Montagewand nur gering. Ein Monteur kann das Gerät daher problemlos alleine montieren, auch auf einem Dachboden oder in einem der oberen Stockwerke.



Was den kleinen Kessel so groß macht:

- noch größere Zuverlässigkeit aufgrund der qualitativ hochwertigen integrierten Module
- sehr geräuscharmer Betrieb und minimaler Platzbedarf
- Servicemeldungen im Wohnzimmer durch iSense
- Service und Wartung sprichwörtlich im Handumdrehen, nahezu ohne Werkzeug
- schneller Austausch der Module und dadurch schnellerer Servicedienst



Remeha
Tzerra

Einfach und revolutionär



Unser Ziel: ein vollständig neuer
Brennwertkessel mit ganz neuem Aufbau.

Das Ergebnis ist einfach und revolutionär.
Der Remeha Tzerra. Ein einwandfreies
Zusammenspiel von vier integrierten
Modulen.

Der Tzerra eignet sich für jeden Haushalt. Kompakt,
preiswert, energiesparend und mit unter-
schiedlichen Leistungen erhältlich.
Mit der bewährten Remeha-Technik, einschließlich
des ausgezeichneten Wärmetauschers aus
Aluminiumguss. Der Tzerra ist seiner Zeit weit
voraus. Einfach der Beste, durch die vereinfachte
Installation, bequeme Wartung und flexiblen
Montagemöglichkeiten. Unkonventioneller Aufbau,
unvorstellbar klein und leicht, unglaubliches Preis-
Leistungs-Verhältnis. Vorteile für den Installateur
und für den Endverbraucher. Remeha Tzerra,
Lichtjahre voraus.



De Dietrich Remeha GmbH

Rheiner Str. 151
D-48282 Emsdetten
Tel. 02572/9161 - 0
Fax 02572/9161-102
info@remeha.de
www.remeha.de

